

# NAB2011 製品ピックアップレポート

株式会社ヴィレッジアイランド トマ デルリュ

【Thomson Video Networks社】ViBE VS7000  
【Broadpeak社】BkM, BkS, BkE  
【Skyline社】DataMiner

## Thomson Video Networks社: ViBE VS7000

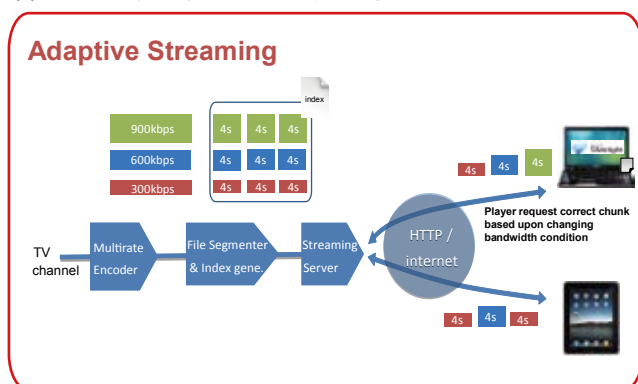
Thomson Video Networks社では今回の NAB2011 展示会において、Web TV や Over-The-Top (OTT) サービス向けのエンコードとしてViBE VS7000 をリリースしました。

写真1: NAB2011でのThomson Video Networks社ブース



この VS7000 には Thomson Video Networks社の15年に渡る映像エンコードの技術が込みこまれています。特にWebTV、OTT向けに利用される複数の映像・音声のコーデックが利用でき、アダプティブ ストリーミング フォーマット (adaptive streaming formats) に対応します。更にそのプラットフォームは冗長性や拡張性に優れています。

図1: アダプティブ ストリーミング フォーマット



VS7000 が対応しているコーデックやストリーミングフォーマットとしては、MPEG TS、Adobe® Flash®、Apple® http Live Streaming、Microsoft® Smooth Streamingなどがあり映像の解像度は1920x1080のハイビジョンまで対応します。運用面においてはWebベースのGUIコントロールの他、SOAPにより外部のアプリケーションも利用が可能となり、入力映像・音声のプリプロセッシングや自動音量調整などの機能が用意されています。

図2: Thomson Video Networks社: VS7000



Thomson Video Networks社のブースの中ではVS7000の10Uサイズのモデル (32HD, 160SD 入力対応) でデモが行われており、このモデルの他にも 6U、1Uサイズのモデルが提供されます。

## Broadpeak 社: BkM, BkS, BkE

Broadpeak社はマルチプラットフォームに対応したブロードバンド映像配信ソリューションの設計、製造を行っています。その製品は世界各国のインターネットサービスプロバイダやIPTV、ケーブルTVなどのオペレータに利用されており、映画やテレビ番組のコンテンツのネットワーク配信、インターネット視聴などのサービス提供に役立てられています。Broadpeak社は Technicolor 社からのスピノフとして設立された企業として、Technicolor社で実績のある放送ブロードバンド向けのシステム構築のノウハウなどを引き継いでいます。

Broadpeak社はIPTV、ケーブルTV、モバイル オペレータ向けにVOD、WebTV サービスなどで必要となる以下のようなコンテンツ配信・キャッシュ ソリューションを提供します。

・**BkM:** CDN (Content Delivery Network) でのマネージメントシステムとして以下の機能が用意されています。

- コンテンツ管理
- コンテンツの人気に応じた配置
- ストリーミングサーバの選択と監視
- ロードバランシング
- 営業アプリケーション管理

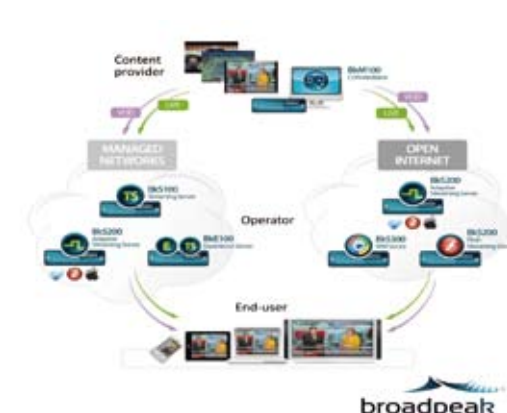
・**BkS:** TS, Adobe Flash, Windows Media, Microsoft Silverlight 用のビデオサーバ

・**BkE:** 特に高いストリーミング品質を求めるオペレータのために以下の機能を備えたリアルタイムTSビデオサーバ

- 番組切替時間の短縮
- 損失パケットの再送信

Broadpeak社はヨーロッパで一番の実績を持った VOD, IPTV サプライヤーとして、Orange社、Bouygues Telecom社、P&T TELENOR社 などで採用されています。

図3: Broadpeak社コンテンツ配信ソリューション



Broadpeak社は展示を行っていたフランスパビリオンにて、STB受信と携帯受信で連携可能なストリーミングのデモを行い、注目を集めていました。

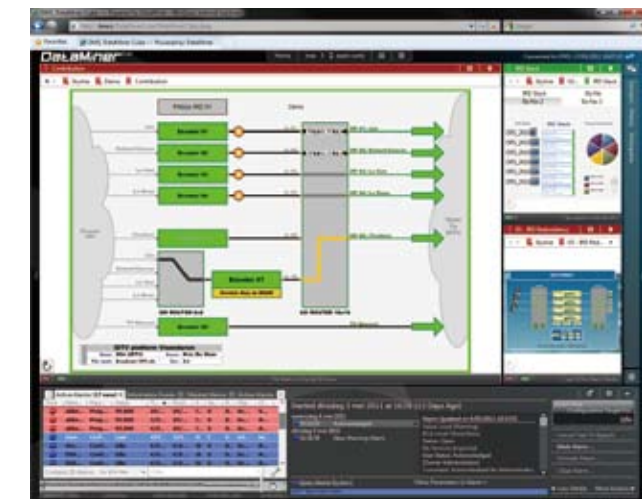
## Skyline社: DataMiner

Skyline社は地上波、ケーブル、衛星、IPTV、ブロードバンド向けの放送システムのネットワークマネージメントシステム(NMS)を提供するリーダーカンパニーです。Skyline社の製品DataMiner は、業界の中でもユニークなネットワークマネージメントプラットフォームとしてその導入実績はこれまでの20年間でEutelsat社、Globecast社、Broadcast Australia社などを含む 350社、2000製品に及びます。この DataMiner プラットフォームはどのようなメーカー、どのような装置とも通信が可能で、その通信インターフェースは SNMP やシリアルインターフェイスはもちろんユーザの独自インターフェースにも対応が可能です。

DataMiner の DMS 自動化エンジンツールを利用することで、運用者は拡張自動化スクリプトを作成することが可能になり、スケジュールやイベントごとまたは手動にてシステムの自動化制御が可能となります。

このプラットフォームは既存のシステムや装置はもちろん今後追加される装置も含めて管理が可能です。更に、DataMinerはWebアクセスに限らず、E-mailやSMSによる通知、長期間の統計情報、詳細なレポート出力、自動化機能、障害の原因解析、サービス監視、リアルタイムSLA監視、ユーザー指定の特定パラメータ監視、スペクトラム監視、モバイルアクセスなど数多くの機能が用意されています。

図4: Skyline社 DataMiner 管理画面



【製品に関するお問い合わせ】  
株式会社ヴィレッジアイランド www.village-island.com  
TEL 03-6426-5420 sales@village-island.com